

Сообщение № 1
о возможном установлении публичного сервитута

Руководствуясь статьей 39.42 Земельного кодекса Российской Федерации, Администрация Сысертского городского округа сообщает о возможном установлении публичного сервитута сроком на 49 лет для строительства и эксплуатации объекта электросетевого хозяйства: «Строительство ВЛ 0,4 кВ Данилова от ТП-73272 с установкой ШР-0,4 кВ и узла учета (электроснабжение ЭПУ-0,4 кВ, находящегося по адресу: Свердловская обл, Сысертский район, город Сысерть, улица Тимирязева, К/№ 66:25:2901016:1790) (0,12 км, 1 т.у.)», находящегося в границах населенного пункта город Сысерть Сысертского городского округа Свердловской области, в отношении части земельного участка, площадью 320 кв.м, с кадастровым номером 66:25:2901016:1802, площадью 4399 кв.м, с видом разрешенного использования - для индивидуального жилищного строительства, с категорией земель - земли населенных пунктов, расположенного по адресу: Свердловская область, Сысертский район, город Сысерть, улица Тимирязева.

Ознакомиться с ходатайством об установлении публичного сервитута и прилагаемым к нему описанием местоположения границ публичного сервитута можно по адресу: 624022, Свердловская область, город Сысерть, улица Ленина, дом 35, актовый зал (1 этаж), в приемное время: вторник с 15-00 до 17-00 часов, описание местоположения границ публичного сервитута размещено на сайте Сысертского городского округа в сети Интернет: <http://admsysert.ru/mun-services/publicniy-servitut/message>.

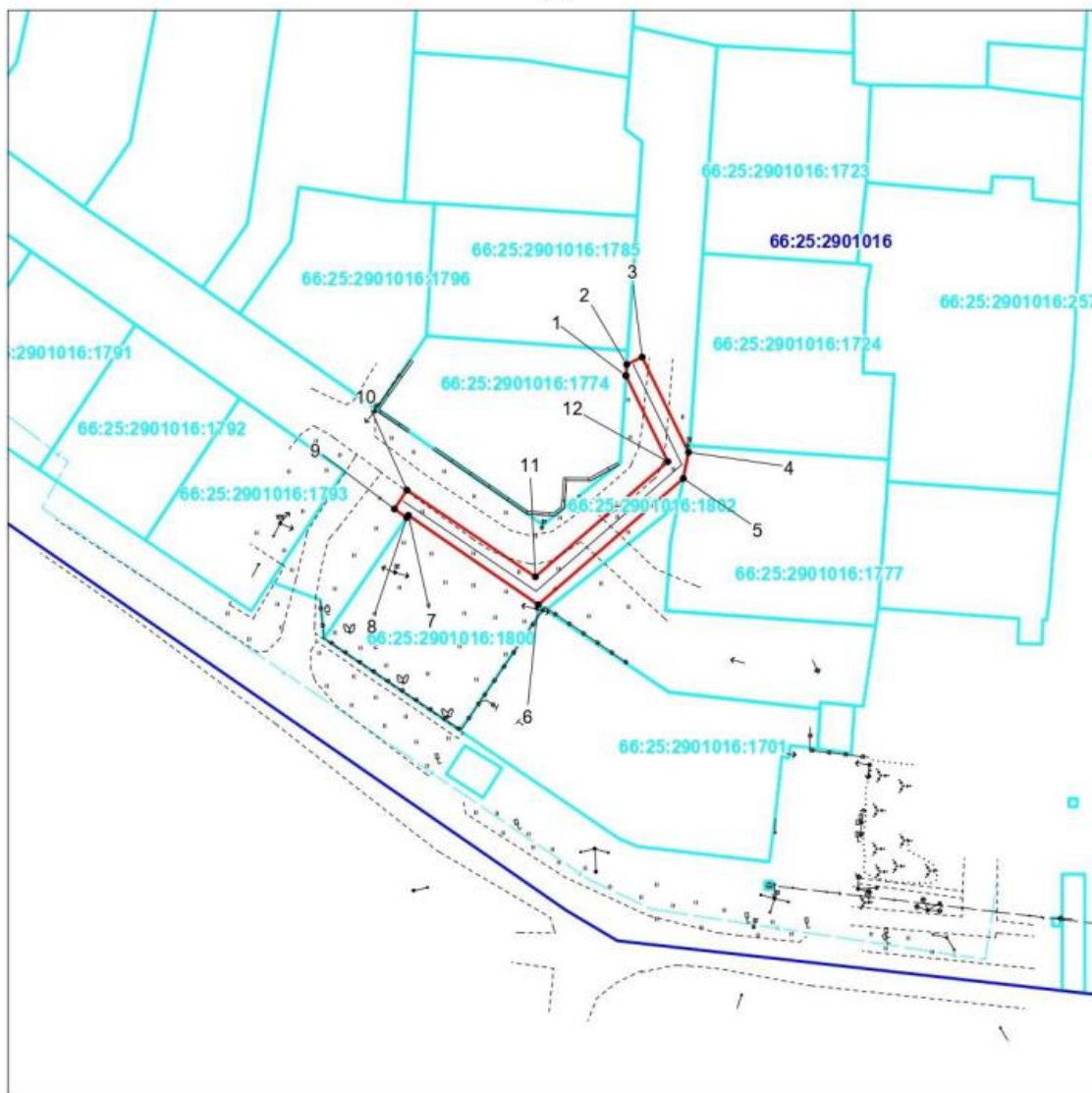
Правообладатели земельных участков, в отношении которых испрашивается публичный сервитут, если их права (обременения права) не зарегистрированы в Едином государственном реестре недвижимости, могут обратиться с заявлением об учете их прав (обременений права) на земельные участки с приложением копий документов, подтверждающих эти права (обременения права) в Администрацию Сысертского городского округа по адресу: 624022, Свердловская область, город Сысерть, улица Ленина, дом 35, кабинет № 3, в приемное время: понедельник – пятница с 08-00 до 17-00 часов. Срок подачи заявления - в течение 15 (пятнадцати дней) со дня опубликования данного извещения.

Утверждена

От _____ № _____




Схема расположения границ публичного сервитута

*Строительство ВЛ 0,4 кВ Оранжевая от ТП-73261 с установкой узла учета
(электропитание ЭПУ-0,4 кВ, находящегося по адресу: Свердловская обл,
Сысертский р-н, г. Сысерть, ул. Тимирязева, К/№ 66:25:2901016:1785) (0,23 км, 1
т.у.)*



Масштаб 1:1000

Условные обозначения:

- 66:25:2901016 - кадастровый квартал
- 66:25:2901016:1802 - кадастровый номер земельного участка
-  - проектные границы публичного сервитута
-  - направление проектируемой трассы
-  - границы земельных участков по сведениям ЕГРН
- 1-12 - обозначение характерной точки границ ПС

Ведомость координат			
Система координат МСК-66, зона I			
Метод определения координат: картометрический метод			
Формула применяемая для расчета средней квадратической погрешности местоположения характерной точки: $Mt = \sqrt{m_x^2 + m_y^2}$			
66:25:2901016:1802 площадь 317,54 кв.м.			
Обозначение характерных точек границ	X	Y	Mt
1	353700.40	1545481.41	0.10
2	353702.39	1545481.54	0.10
3	353703.71	1545484.26	0.10
4	353686.94	1545492.4	0.10
5	353682.34	1545491.48	0.10
6	353660.11	1545465.95	0.10
7	353675.84	1545443.08	0.10
8	353675.41	1545442.78	0.10
9	353676.96	1545440.61	0.10
10	353680.28	1545442.85	0.10
11	353665.00	1545465.43	0.10
12	353685.28	1545488.76	0.10
1	353700.4	1545481.41	0.10

Сообщение 2 о возможном установлении публичного сервитута

Руководствуясь статьей 39.42 Земельного кодекса Российской Федерации, Администрация Сысертского городского округа сообщает о возможном установлении публичного сервитута сроком на 49 лет для реконструкции, строительства и эксплуатации объекта электросетевого хозяйства: «Реконструкции ВЛ-10 кВ ф. Птицефабрика, ВЛ-10 кВ ф. Патруши входящей в электросетевой комплекс подстанции «Волна» 110-10 кВ (усиление существующей сети для технологического присоединения дополнительной нагрузки по ЛЭП 10 кВ ф. Аэропорт (от ПС Волна), РП-7047 (ввод-1) по адресу: Свердловская область, г. Екатеринбург, пер. Челябинский, к.н. земельного участка: 66:41:0521052:4) (0,6 км.)», находящегося в границах Сысертского городского округа Свердловской области, в отношении части земельного участка, площадью 176 кв.м с кадастровым номером 66:25:0307007:123, площадью 2344154 кв.м, с видом разрешенного использования - для ведения сельскохозяйственного производства, с категорией земель - земли сельскохозяйственного назначения, расположенного по адресу: Российская Федерация, Свердловская область, Сысертский район.

Ознакомиться с ходатайством об установлении публичного сервитута и прилагаемым к нему описанием местоположения границ публичного сервитута можно по адресу: 624022, Свердловская область, город Сысерть, улица Ленина, дом 35, актовый зал (1 этаж), в приемное время: вторник с 15-00 до 17-00 часов, описание местоположения границ публичного сервитута размещено на сайте Сысертского городского округа в сети Интернет: <http://admsysert.ru/mun-services/publicniy-servitut/message>.

Правообладатели земельных участков, в отношении которых испрашивается публичный сервитут, если их права (обременения права) не зарегистрированы в Едином государственном реестре недвижимости, могут обратиться с заявлением об учете их прав (обременений права) на земельные участки с приложением копий документов, подтверждающих эти права (обременения права) в Администрацию Сысертского городского округа по адресу: 624022, Свердловская область, город Сысерть, улица Ленина, дом 35, кабинет № 3, в приемное время: понедельник – пятница с 08-00 до 17-00 часов. Срок подачи заявления - в течение 15 (пятнадцати дней) со дня опубликования данного извещения.

Схема границ предполагаемых к использованию земель на кадастровом плане территории

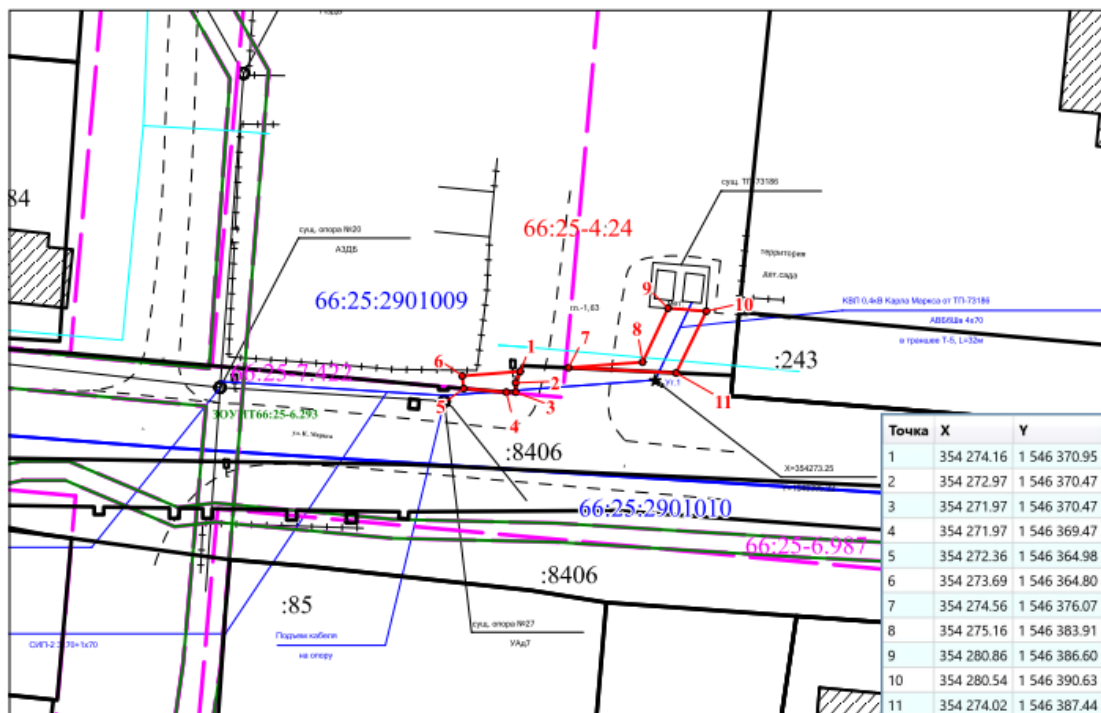
Приложение к распоряжению
комитета по управлению
муниципальным имуществом,
архитектуре и
градостроительству
Администрации
Сысертского городского
округа

№ _____ от _____ 24

Кадастровый квартал: 66:25:2901009

Объект: Строительство КВЛ 0,4 кВ Карла Маркса от ТП-73186 до ВЛ-0,4 кВ Полевской ТП-73172 (перевод части нагрузки с ВЛ-0,4 кВ Полевской ТП-73172 для электроснабжения ЭПУ-0,4 кВ, находящихся по адресу: Свердловская обл, Сысертский р-н, г. Сысерть, ул. Карла Маркса, земельный участок № 121А, К/№ 66:25:2901010:2508) (0,07 км)

Площадь земельного участка 41 м²



Условные обозначения:

	Территориальная зона
	Новая характерная точка
	Объект капитального строительства
	Часть границы, сведения ЕГРН о которой позволяют однозначно определить ее положение на местности
	Граница территориальной зоны
	Обозначение границы территориальной зоны
	Граница кадастрового квартала

Сообщение № 3
о возможном установлении публичного сервитута

Руководствуясь статьей 39.42 Земельного кодекса Российской Федерации, Администрация Сысертского городского округа сообщает о возможном установлении публичного сервитута сроком на 49 лет для строительства и эксплуатации объекта электросетевого хозяйства: «Строительство ВЛ 0,4 кВ Чернышева от ТП-7247 (Т-2) с установкой ШПР-0,4 кВ и узла учета (электроснабжение ВРУ-0,4 кВ по адресу: Свердловская обл, Сысертский р-н, К/№ 66:25:1402001:537) (0,09 км, 1 т.у.)», находящегося в границах Сысертского городского округа Свердловской области, в отношении следующих частей земельных участков общей площадью – 344 кв.м:

1) части земельного участка, площадью 185 кв.м с кадастровым номером 66:25:1402001:618, площадью 20632 кв.м, с видом разрешенного использования - для ведения сельского хозяйства и сельскохозяйственного производства, с категорией земель - земли сельскохозяйственного назначения, расположенного по адресу: Российская Федерация, Свердловская область, городской округ Сысертский, поселок Октябрьский, территория Промышленная зона Восточная, улица Цементная, земельный участок 1;

2) части земельного участка, площадью 159 кв.м с кадастровым номером 66:25:0000000:15175, площадью 163191 кв.м, с видом разрешенного использования - для ведения сельского хозяйства и сельскохозяйственного производства, с категорией земель - земли сельскохозяйственного назначения, расположенного по адресу: Свердловская область, Сысертский район.

Ознакомиться с ходатайством об установлении публичного сервитута и прилагаемым к нему описанием местоположения границ публичного сервитута можно по адресу: 624022, Свердловская область, город Сысерть, улица Ленина, дом 35, актовый зал (1 этаж), в приемное время: вторник с 15-00 до 17-00 часов, описание местоположения границ публичного сервитута размещено на сайте Сысертского городского округа в сети Интернет: <http://admsysert.ru/mun-services/publicniy-servitut/message>.

Правообладатели земельных участков, в отношении которых испрашивается публичный сервитут, если их права (обременения права) не зарегистрированы в Едином государственном реестре недвижимости, могут обратиться с заявлением об учете их прав (обременений права) на земельные участки с приложением копий документов, подтверждающих эти права (обременения права) в Администрацию Сысертского городского округа по адресу: 624022, Свердловская область, город Сысерть, улица Ленина, дом 35, кабинет № 3, в приемное время: понедельник – пятница с 08-00 до 17-00 часов. Срок подачи заявления - в течение 15 (пятнадцати дней) со дня опубликования данного извещения.

ГРАФИЧЕСКОЕ ОПИСАНИЕ
местоположения границ населенных пунктов, территориальных зон, особо охраняемых
природных территорий, зон с особыми условиями использования территории

Публичный сервитут

(наименование объекта, местоположение границ которого описано (далее - объект))

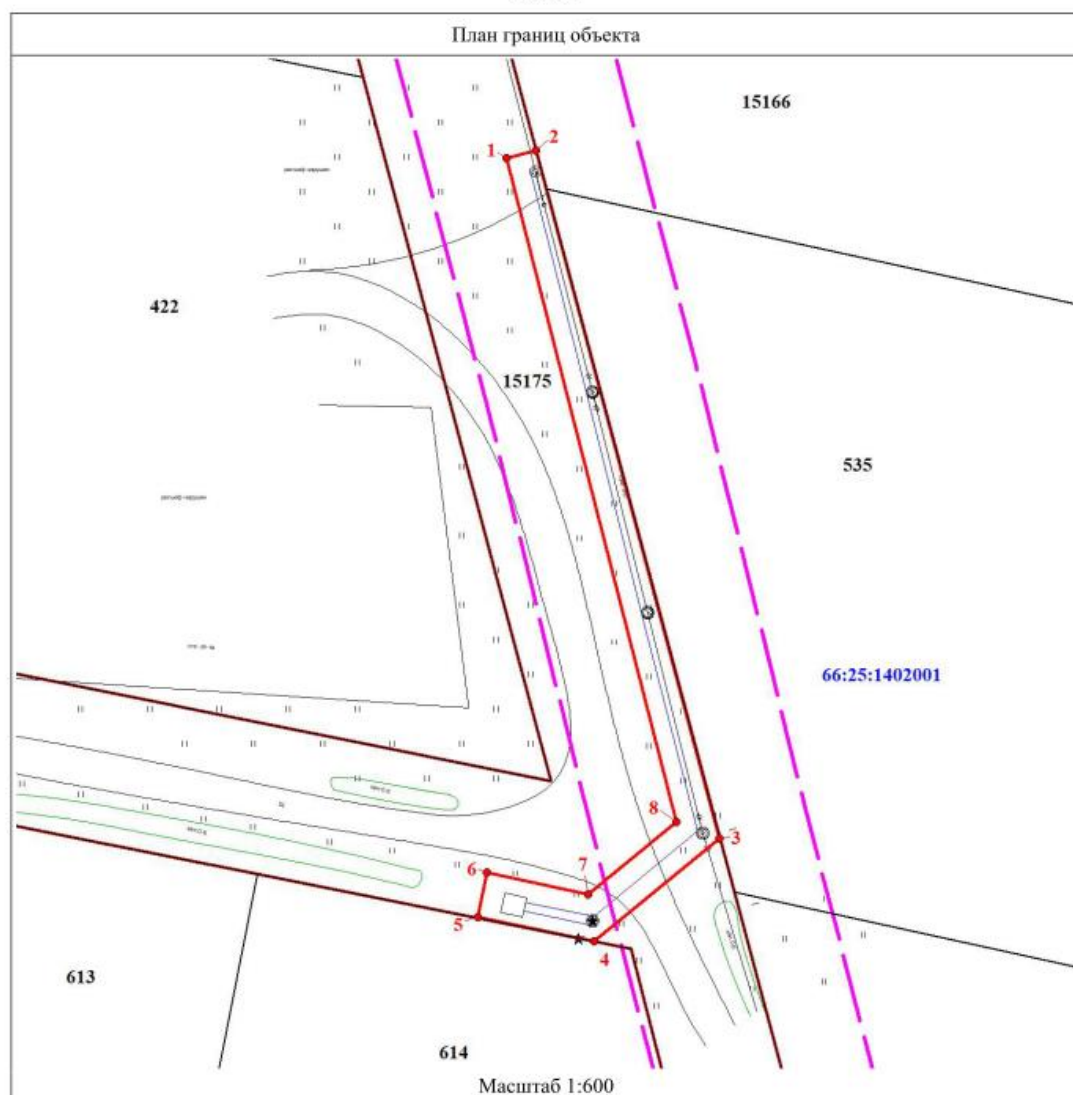
Раздел 1

Сведения об объекте		
N п/п	Характеристики объекта	Описание характеристик
1	2	3
1	Местоположение объекта	Свердловская область, Сысертский р-н
2	Площадь объекта \pm величина погрешности определения площади ($P \pm \Delta P$), м ²	348 \pm 7
3	Иные характеристики объекта	1. Цель сервитута: Строительство ВЛ 0,4 кВ Линия-2 от КТП-72587. ВЛ 0,4 кВ Линия-3 от КТП-72587 с установкой ШР и узлов учета (электроснабжение ВРУ-0,4 кВ по адресу: Свердловская обл, Сысертский р-н, к/№: 66:25:0000000:15166, 66:25:1402001:614) (0,35 км, 2 т.у.) Образуемый объект располагается в границах земельного участка: 66:25:0000000:15175 (348 кв.м). Для определения площадей использовались поворотные точки границ земельного участка.

Раздел 2

Сведения о местоположении границ объекта					
1. Система координат МСК-66, зона 1					
2. Сведения о характерных точках границ объекта					
Обозначение характерных точек границ	Координаты, м		Метод определения координат характерной точки	Средняя квадратическая погрешность положения характерной точки (Mt), м	Описание обозначения точки на местности (при наличии)
	X	Y			
1	2	3	4	5	6
1	369112.84	1548939.09	Геодезический метод	0.1	-
2	369113.60	1548942.10	Геодезический метод	0.1	-
3	369044.18	1548960.59	Геодезический метод	0.1	-
4	369033.78	1548947.97	Геодезический метод	0.1	-
5	369036.20	1548936.19	Геодезический метод	0.1	-
6	369040.74	1548937.13	Геодезический метод	0.1	-
7	369038.47	1548947.36	Геодезический метод	0.1	-
8	369045.81	1548956.30	Геодезический метод	0.1	-
1	369112.84	1548939.09	Геодезический метод	0.1	-

3. Сведения о характерных точках части (частей) границы объекта					
Обозначение характерных точек части границы	Координаты, м		Метод определения координат характерной точки	Средняя квадратическая погрешность положения характерной точки (Mt), м	Описание обозначения точки на местности (при наличии)
	X	Y			
1	2	3	4	5	6
-	-	-	-	-	-



Используемые условные знаки и обозначения:

	Характерная точка границы публичного сервитута
	Граница публичного сервитута
	Часть границы, сведения ЕГРН о которой позволяют однозначно определить ее положение на местности
	Надписи кадастрового номера земельного участка
	Граница кадастрового квартала
	Обозначение кадастрового квартала

Сообщение № 4
о возможном установлении публичного сервитута

Руководствуясь статьей 39.42 Земельного кодекса Российской Федерации, Администрация Сысертского городского округа сообщает о возможном установлении публичного сервитута сроком на 49 лет для реконструкции и эксплуатации объекта электросетевого хозяйства: «Реконструкция ТП-7679 с заменой трансформатора (электроснабжение ВРУ-0,4 кВ по адресу: Свердловская обл, Сысертский р-н, К/№ 66:25:1409001:681, 66:25:1409001:680, 66:25:1409001:679, 66:25:1409001:678) (0,63 МВА)», находящегося в границах населенного пункта деревня Ольховка Сысертского городского округа Свердловской области, в отношении следующих частей земельных участков общей площадью – 120 кв.м:

3) части земельного участка, площадью 86 кв.м, с кадастровым номером 66:25:0000000:15139, площадью 1078 кв.м, с видом разрешенного использования - земельные участки (территории) общего пользования, с категорией земель - земли населенных пунктов, расположенного по адресу: Российская Федерация, Свердловская область, Сысертский городской округ, деревня Ольховка;

4) части земельного участка, площадью 11 кв.м, с кадастровым номером 66:25:1409001:103, площадью 310 кв.м, с видом разрешенного использования - для ведения личного подсобного хозяйства, с категорией земель - земли населенных пунктов, расположенного по адресу: Свердловская область, Сысертский район, деревня Ольховка, улица Ленина, 42А;

5) части земельного участка, площадью 23 кв.м, с кадастровым номером 66:25:1409001:146, площадью 37103 кв.м, с видом разрешенного использования - земельные участки (территории) общего пользования, с категорией земель - земли населенных пунктов, расположенного по адресу: Свердловская область, Сысертский район, деревня Ольховка, улицы Черемуховая, Вишневая, Липовая, Яблонева.

На данной территории утверждена документация по планировке территории (постановление Главы Сысертского городского округа от 15.05.2016 № 216 «Об утверждении документации по планировке территории микрорайона «Западный», ограниченного улицами Ленина, проектной границей населенного пункта деревни Ольховка», которая размещена на сайте Сысертского городского округа в сети Интернет: <https://admsysert.ru/npa/gl..>

Ознакомиться с ходатайством об установлении публичного сервитута и прилагаемым к нему описанием местоположения границ публичного сервитута можно по адресу: 624022, Свердловская область, город Сысерть, улица Ленина, дом 35, актовый зал (1 этаж), в приемное время: вторник с 15-00 до 17-00 часов, описание местоположения границ публичного сервитута размещено на сайте Сысертского городского округа в сети Интернет: <http://admsysert.ru/mun-services/publicniy-servitut/message>.

Правообладатели земельных участков, в отношении которых испрашивается публичный сервитут, если их права (обременения права) не зарегистрированы в Едином государственном реестре недвижимости, могут обратиться с заявлением об учете их прав (обременений права) на земельные участки с приложением копий документов, подтверждающих эти права (обременения права) в Администрацию Сысертского городского округа по адресу: 624022, Свердловская область, город Сысерть, улица Ленина, дом 35, кабинет № 3, в приемное время: понедельник – пятница с 08-00 до 17-00 часов. Срок подачи заявления - в течение 15 (пятнадцати дней) со дня опубликования данного извещения.

ГРАФИЧЕСКОЕ ОПИСАНИЕ
местоположения границ населенных пунктов, территориальных зон, особо охраняемых
природных территорий, зон с особыми условиями использования территории
публичный сервитут под размещение объектов электросетевого хозяйства ВЛ (Реконструкция ТП-7679 с заменой
трансформатора (электропитание ВРУ-0,4 кВ по адресу: Свердловская обл. Сысертский р-н, К/№
66:25:1409001:681, 66:25:1409001:680, 66:25:1409001:679, 66:25:1409001:678) (0,63 МВА)
(наименование объекта, местоположение границ которого описано (далее - объект))

Раздел 1

Сведения об объекте		
N п/п	Характеристики объекта	Описание характеристик
1	2	3
1	Местоположение объекта	Свердловская область, Сысертский р-н, Ольховка д
2	Площадь объекта ± величина погрешности определения площади ($P \pm \Delta P$), м²	120 ± 4
3	Иные характеристики объекта	1. публичный сервитут под размещение объектов электросетевого хозяйства ВЛ (Реконструкция ТП-7679 с заменой трансформатора (электропитание ВРУ-0,4 кВ по адресу: Свердловская обл, Сысертский р-н, К/№ 66:25:1409001:681, 66:25:1409001:680, 66:25:1409001:679, 66:25:1409001:678) (0,63 МВА). Срок установления публичного сервитута 49 лет 2. ВЛ

Раздел 2








Сведения о местоположении границ объекта					
1. Система координат МСК-66, зона 1					
2. Сведения о характерных точках границ объекта					
Обозначение характерных точек границ	Координаты, м		Метод определения координат характерной точки	Средняя квадратическая погрешность положения характерной точки (Mt), м	Описание обозначения точки на местности (при наличии)
	X	Y			
1	2	3	4	5	6
1	364019.35	1549878.50	Геодезический метод	0.1	-
2	364026.42	1549877.70	Геодезический метод	0.1	-
3	364026.18	1549874.87	Геодезический метод	0.1	-
4	364030.97	1549872.65	Геодезический метод	0.1	-
5	364029.26	1549868.92	Геодезический метод	0.1	-
6	364023.05	1549871.63	Геодезический метод	0.1	-
7	364013.38	1549867.25	Геодезический метод	0.1	-
8	364011.38	1549874.79	Геодезический метод	0.1	-
9	364019.14	1549876.63	Геодезический метод	0.1	-
1	364019.35	1549878.50	Геодезический метод	0.1	-
3. Сведения о характерных точках части (частей) границы объекта					
Обозначение характерных точек части границы	Координаты, м		Метод определения координат характерной точки	Средняя квадратическая погрешность положения характерной точки (Mt), м	Описание обозначения точки на местности (при наличии)
	X	Y			
1	2	3	4	5	6
-	-	-	-	-	-

План границ объекта



Масштаб 1:1000

Используемые условные знаки и обозначения:

	Характерная точка границы публичного сервитута
	Проектная граница публичного сервитута
	Границы земельных участков, в отношении которых испрашивается публичный сервитут
	Граница кадастрового квартала
	Обозначение кадастрового квартала
	Часть границы, сведения ЕГРН о которой позволяют однозначно определить ее положение на местности
	Надписи кадастрового номера земельного участка

Сообщение № 5
о возможном установлении публичного сервитута

Руководствуясь статьей 39.42 Земельного кодекса Российской Федерации, Администрация Сысертского городского округа сообщает о возможном установлении публичного сервитута сроком на 49 лет для эксплуатации объекта электросетевого хозяйства: «ВЛ-35 кВ В. Сысерть - Щелкун 1, 2, литер 1», находящегося в границах Сысертского городского округа Свердловской области (согласно Акту натурного технического обследования лесного участка от 15.02.2024 № 50, подготовленного ГКУ СО «Сысертское лесничество», площадь земель лесного фонда составляет 749 кв.м, располагается на территории Сысертского лесничества, Сысертского участкового лесничества, Сысертский участок, квартал 175 (части выделов 11, 12), 176 (части выделов 24, 32), 177 (часть выдела 48), 190 (часть выдела 4), 191 (части выделов 5, 17), 201 (часть выдела 8), 202 (часть выдела 11). Верх- Сысертского участкового лесничества, Щелкунский участок, квартал 57 (часть выдела 1), 58 (часть выдела 22), 67 (часть выдела 7), 68 (часть выдела 30, 35, 40), 69 (часть выдела 42), 81 (часть выдела 34) в эксплуатационных, защитных лесах), в отношении следующих земель и частей земельных участков общей площадью – 1607 кв.м:

6) земель кадастровых кварталов: 66:25:3401014, площадью 11 кв.м; 66:25:2702001, площадью 19 кв.м; 66:25:3401018, площадью 2 кв.м; 66:25:3611001, площадью 18 кв.м; 66:25:3614001, площадью 30 кв.м; 66:25:3612001, площадью 22 кв.м; 66:25:3614001, площадью 72 кв.м; 66:25:3614004, площадью 23 кв.м; 66:25:3615001, площадью 143 кв.м; 66:25:3615004, площадью 143 кв.м (общей площадью 483 кв.м), государственная собственность на которые не разграничена, расположенных в границах Сысертского городского округа Свердловской области;

7) части земельного участка, площадью 40 кв.м, с кадастровым номером 66:25:3401014:11, площадью 1629 кв.м, с видом разрешенного использования - под размещение здания подстанции 110/35/10, с категорией земель - земли населенных пунктов, расположенного по адресу: Свердловская область, Сысертский район, поселок Верхняя Сысерть, улица Ленина, дом 1-в;

8) части единого землепользования, площадью 157 кв.м, с кадастровым номером 66:25:0000000:266 (входящие кадастровые номера земельных участков: 66:25:3401014:43 (площадью 67 кв.м); 66:25:3401018:99 (площадью 47 кв.м); 66:25:3401018:88 (площадью 35 кв.м); 66:25:3401018:87 (площадью 4 кв.м); 66:25:3401018:86 (площадью 4 кв.м)), площадью 7207 кв.м, с видом разрешенного использования – ТП, КТП и опоры ВЛ 0,4-10 кВ, с категорией земель - земли населенных пунктов, расположенного по адресу: Свердловская область, Сысертский район, поселок Верхняя Сысерть;

9) части единого землепользования, площадью 756 кв.м, с кадастровым номером 66:25:0000000:154 (входящие кадастровые номера земельных участков: 66:25:2702001:149 (площадь 418 кв.м), 66:25:2704001:5 (площадью 109 кв.м), 66:25:3610001:2 (площадью 114 кв.м), 66:25:3610001:3 (площадью 115 кв.м)), площадью 1090629964 кв.м, с видом разрешенного использования – для ведения лесного хозяйства, с категорией земель - земли лесного фонда, расположенного по адресу: Свердловская область, Сысертский район;

10) части земельного участка, площадью 1 кв.м, с кадастровым номером 66:25:3401018:100, площадью 1928 кв.м, с видом разрешенного использования - для ведения личного подсобного хозяйства (приусадебный участок), с категорией земель - земли населенных пунктов, расположенного по адресу: Свердловская область, Сысертский район, поселок Верхняя Сысерть, переулок Нагорный, дом 7-В;

11) части единого землепользования, площадью 2 кв.м, с кадастровым номером 66:25:0000000:351 (входящие кадастровые номера земельных участков: 66:25:3614001:20 (площадью 1 кв.м); 66:25:3614001:21 (площадью 1 кв.м)), площадью 66765220 кв.м, с видом разрешенного использования – для сельскохозяйственного производства, с категорией земель - земли сельскохозяйственного назначения, расположенного по адресу: Свердловская область, Сысертский район;

12) части земельного участка, площадью 5 кв.м, с кадастровым номером 66:25:3614001:93, площадью 89282 кв.м, с видом разрешенного использования - для ведения крестьянского (фермерского) хозяйства, с категорией земель - земли сельскохозяйственного назначения, расположенного по адресу: Российская Федерация, Свердловская область, Сысертский район, 59 км автодороги Екатеринбург-Челябинск;

13) части земельного участка, площадью 5 кв.м, с кадастровым номером 66:25:3614001:225, площадью 8533 кв.м, с видом разрешенного использования - для ведения крестьянского (фермерского) хозяйства, с категорией земель - земли сельскохозяйственного

назначения, расположенного по адресу: Российская Федерация, Свердловская область, Сысертский район, 59 км автодороги Екатеринбург-Челябинск;

14) части единого землепользования, площадью 2 кв.м, с кадастровым номером 66:25:0000000:305 (входящие кадастровые номера земельных участков: 66:25:3614004:70 (площадью 1 кв.м); 66:25:3615004:33 (площадью 1 кв.м)), площадью 16883387 кв.м, с видом разрешенного использования – для сельскохозяйственного производства, с категорией земель - земли сельскохозяйственного назначения, расположенного по адресу: Свердловская область, Сысертский район;

15) части земельного участка, площадью 9 кв.м, с кадастровым номером 66:25:3614004:323, площадью 129854 кв.м, с видом разрешенного использования - для сельскохозяйственного производства, с категорией земель - земли сельскохозяйственного назначения, расположенного по адресу: Российская Федерация, Свердловская область, Сысертский район;

16) части единого землепользования, площадью 8 кв.м, с кадастровым номером 66:25:0000000:1 (входящий кадастровый номер земельного участка 66:25:3615001:120 (площадью 8 кв.м)), площадью 32173584 кв.м, с видом разрешенного использования – для сельскохозяйственного производства, с категорией земель - земли сельскохозяйственного назначения, расположенного по адресу: Свердловская область, Сысертский район;

17) части земельного участка, площадью 54 кв.м, с кадастровым номером 66:25:0310006:33, площадью 26121 кв.м, с видом разрешенного использования - для сельскохозяйственного производства, с категорией земель - земли сельскохозяйственного назначения, расположенного по адресу: Свердловская область, Сысертский район;

18) части земельного участка, площадью 6 кв.м, с кадастровым номером 66:25:0000000:7796, площадью 5939222 кв.м, с видом разрешенного использования - для сельскохозяйственного производства, с категорией земель - земли сельскохозяйственного назначения, расположенного по адресу: Свердловская область, Сысертский район;

19) части земельного участка, площадью 2 кв.м, с кадастровым номером 66:25:4201003:252, площадью 70737 кв.м, с видом разрешенного использования - индивидуальное огородничество, с категорией земель - земли населенных пунктов, расположенного по адресу: Свердловская область, Сысертский район, село Щелкун;

20) части единого землепользования, площадью 130 кв.м, с кадастровым номером 66:25:0000000:286 (входящие кадастровые номера земельных участков: 66:25:4201003:343 (площадью 65 кв.м); 66:25:4201003:381 (площадью 65 кв.м)), площадью 13638 кв.м, с видом разрешенного использования – под производственным помещением, базой, ВЛ 0,4-10 кВ и ТП, с категорией земель - земли населенных пунктов, расположенного по адресу: Свердловская область, Сысертский район, село Щелкун.

Ознакомиться с ходатайством об установлении публичного сервитута и прилагаемым к нему описанием местоположения границ публичного сервитута можно по адресу: 624022, Свердловская область, город Сысерть, улица Ленина, дом 35, актовый зал (1 этаж), в приемное время: вторник с 15-00 до 17-00 часов, описание местоположения границ публичного сервитута размещено на сайте Сысертского городского округа в сети Интернет: <http://admsysert.ru/mun-services/publicniy-servitut/message>.

Правообладатели земельных участков, в отношении которых испрашивается публичный сервитут, если их права (обременения права) не зарегистрированы в Едином государственном реестре недвижимости, могут обратиться с заявлением об учете их прав (обременений права) на земельные участки с приложением копий документов, подтверждающих эти права (обременения права) в Администрацию Сысертского городского округа по адресу: 624022, Свердловская область, город Сысерть, улица Ленина, дом 35, кабинет № 3, в приемное время: понедельник – пятница с 08-00 до 17-00 часов. Срок подачи заявления - в течение 15 (пятнадцати дней) со дня опубликования данного извещения.

ОПИСАНИЕ МЕСТОПОЛОЖЕНИЯ ГРАНИЦ

Публичный сервитут для обеспечения доступа к земельному участку с кадастровым номером 66:25:0103005:257.
(наименование объекта, местоположение границ которого описано (далее - объект))

Раздел 1

Сведения об объекте		
№ п/п	Характеристики объекта	Описание характеристик
1	2	3
1	Местоположение объекта	обл. Свердловская, р-н Сысертский, п. Большой Исток
2	Площадь объекта +/- величина погрешности определения площади (Р+/- Дельта Р)	2304 кв.м ± 12 кв.м
3	Иные характеристики объекта	Часть земельного участка с кадастровым номером 66:25:0103005:92 площадью 2 304 кв. м.

Раздел 2

Сведения о местоположении границ объекта					
1. Система координат <u>МСК 66. зона 1</u>					
2. Сведения о характерных точках границ объекта					
Обозначение характерных точек границ	Координаты, м		Метод определения координат характерной точки	Средняя квадратическая погрешность положения характерной точки (M _t), м	Описание обозначения точки на местности (при наличии)
	X	Y			
1	2	3	4	5	6
1	378646.61	1542665.66	Метод спутниковых геодезических измерений (определений)	0.10	–
2	378646.30	1542667.88	Метод спутниковых геодезических измерений (определений)	0.10	–
3	378646.25	1542670.61	Метод спутниковых геодезических измерений (определений)	0.10	–
4	378645.98	1542673.89	Метод спутниковых геодезических измерений (определений)	0.10	–
5	378645.33	1542676.93	Метод спутниковых геодезических измерений (определений)	0.10	–
6	378644.31	1542679.86	Метод спутниковых геодезических измерений (определений)	0.10	–
7	378642.94	1542682.65	Метод спутниковых геодезических измерений (определений)	0.10	–
8	378641.23	1542685.25	Метод спутниковых геодезических измерений (определений)	0.10	–
9	378639.21	1542687.61	Метод спутниковых геодезических измерений (определений)	0.10	–
10	378636.30	1542690.17	Метод спутниковых геодезических измерений (определений)	0.10	–
11	378614.65	1542694.45	Метод спутниковых геодезических измерений (определений)	0.10	–
12	378520.49	1542713.08	Метод спутниковых геодезических измерений (определений)	0.10	–
13	378512.02	1542712.54	Метод спутниковых геодезических измерений (определений)	0.10	–
14	378502.90	1542711.19	Метод спутниковых геодезических измерений (определений)	0.10	–
15	378492.31	1542709.50	Метод спутниковых геодезических измерений (определений)	0.10	–
16	378492.61	1542707.79	Метод спутниковых геодезических измерений (определений)	0.10	–
17	378494.37	1542697.68	Метод спутниковых геодезических измерений (определений)	0.10	–
18	378504.68	1542699.33	Метод спутниковых геодезических измерений (определений)	0.10	–
19	378513.52	1542700.63	Метод спутниковых геодезических измерений (определений)	0.10	–
20	378526.15	1542701.27	Метод спутниковых геодезических измерений (определений)	0.10	–
21	378537.32	1542700.06	Метод спутниковых геодезических измерений (определений)	0.10	–
22	378595.59	1542688.54	Метод спутниковых геодезических измерений (определений)	0.10	–
23	378596.10	1542694.61	Метод спутниковых геодезических измерений (определений)	0.10	–
24	378600.09	1542694.28	Метод спутниковых геодезических измерений (определений)	0.10	–
25	378599.55	1542687.76	Метод спутниковых геодезических измерений (определений)	0.10	–
26	378623.60	1542683.00	Метод спутниковых геодезических измерений (определений)	0.10	–

27	378626.74	1542682.00	Метод спутниковых геодезических измерений (определений)	0.10	–
28	378629.47	1542680.29	Метод спутниковых геодезических измерений (определений)	0.10	–
29	378631.70	1542677.95	Метод спутниковых геодезических измерений (определений)	0.10	–
30	378633.28	1542675.14	Метод спутниковых геодезических измерений (определений)	0.10	–
31	378634.21	1542671.23	Метод спутниковых геодезических измерений (определений)	0.10	–
32	378634.32	1542667.13	Метод спутниковых геодезических измерений (определений)	0.10	–
33	378634.89	1542663.07	Метод спутниковых геодезических измерений (определений)	0.10	–
34	378635.87	1542659.86	Метод спутниковых геодезических измерений (определений)	0.10	–
35	378637.10	1542657.14	Метод спутниковых геодезических измерений (определений)	0.10	–
36	378638.93	1542654.25	Метод спутниковых геодезических измерений (определений)	0.10	–
37	378642.35	1542652.90	Метод спутниковых геодезических измерений (определений)	0.10	–
38	378706.80	1542628.21	Метод спутниковых геодезических измерений (определений)	0.10	–
39	378705.48	1542631.93	Метод спутниковых геодезических измерений (определений)	0.10	–
40	378703.53	1542635.29	Метод спутниковых геодезических измерений (определений)	0.10	–
41	378701.53	1542637.58	Метод спутниковых геодезических измерений (определений)	0.10	–
42	378699.21	1542639.52	Метод спутниковых геодезических измерений (определений)	0.10	–
43	378696.27	1542641.30	Метод спутниковых геодезических измерений (определений)	0.10	–
44	378693.41	1542642.45	Метод спутниковых геодезических измерений (определений)	0.10	–
45	378683.62	1542645.56	Метод спутниковых геодезических измерений (определений)	0.10	–
46	378653.78	1542657.31	Метод спутниковых геодезических измерений (определений)	0.10	–
47	378651.60	1542658.47	Метод спутниковых геодезических измерений (определений)	0.10	–
48	378649.86	1542659.89	Метод спутниковых геодезических измерений (определений)	0.10	–
49	378648.42	1542661.60	Метод спутниковых геодезических измерений (определений)	0.10	–
50	378647.33	1542663.54	Метод спутниковых геодезических измерений (определений)	0.10	–
1	378646.61	1542665.66	Метод спутниковых геодезических измерений (определений)	0.10	–
–	–	–	–	–	–
51	378558.62	1542703.41	Метод спутниковых геодезических измерений (определений)	0.10	–
52	378562.53	1542702.60	Метод спутниковых геодезических измерений (определений)	0.10	–
53	378561.72	1542698.69	Метод спутниковых геодезических измерений (определений)	0.10	–
54	378557.81	1542699.50	Метод спутниковых геодезических измерений (определений)	0.10	–
51	378558.62	1542703.41	Метод спутниковых геодезических измерений (определений)	0.10	–
3. Сведения о характерных точках части (частей) границы объекта					
Обозначение характерных точек част	Координаты, м		Метод определения координат характерной точки	Средняя квадратическая погрешность положения характерной	Описание обозначения точки на местности (при
	X	Y			

и границы				точки (M _i), м	наличии)
1	2	3	4	5	6
–	–	–	–	–	–

Текстовое описание местоположения границ объекта		
Прохождение границы		Описание прохождения границы
от точки	до точки	
1	2	3
–	–	–

План границ объекта землеустройства



Сообщение № 7
о возможном установлении публичного сервитута

Руководствуясь статьей 39.42 Земельного кодекса Российской Федерации, Администрация Сысертского городского округа сообщает о возможном установлении публичного сервитута сроком на 49 лет для строительства и эксплуатации объекта электросетевого хозяйства: «Строительство ВЛ 0,4 кВ Северная от ТП-7969 с установкой ШР-0,4 кВ (электроснабжение ВРУ-0,4 кВ, по адресу: Свердловская обл, Сысертский городской округ, К/№ 66:25:3615003:193) (0,16 км, 1 т.у.)», находящегося в границах Сысертского городского округа Свердловской области, в отношении части земельного участка, площадью 111 кв.м, с кадастровым номером 66:25:3615003:78, площадью 17681 кв.м, с видом разрешенного использования - для сельскохозяйственного производства, с категорией земель - земли сельскохозяйственного назначения, расположенного по адресу: Российская Федерация, Свердловская область, Сысертский район.

Ознакомиться с ходатайством об установлении публичного сервитута и прилагаемым к нему описанием местоположения границ публичного сервитута можно по адресу: 624022, Свердловская область, город Сысерть, улица Ленина, дом 35, актовый зал (1 этаж), в приемное время: вторник с 15-00 до 17-00 часов, описание местоположения границ публичного сервитута размещено на сайте Сысертского городского округа в сети Интернет: <http://admsysert.ru/mun-services/publicniy-servitut/message>.

Правообладатели земельных участков, в отношении которых испрашивается публичный сервитут, если их права (обременения права) не зарегистрированы в Едином государственном реестре недвижимости, могут обратиться с заявлением об учете их прав (обременений права) на земельные участки с приложением копий документов, подтверждающих эти права (обременения права) в Администрацию Сысертского городского округа по адресу: 624022, Свердловская область, город Сысерть, улица Ленина, дом 35, кабинет № 3, в приемное время: понедельник – пятница с 08-00 до 17-00 часов. Срок подачи заявления - в течение 15 (пятнадцати дней) со дня опубликования данного извещения.

ОПИСАНИЕ МЕСТОПОЛОЖЕНИЯ ГРАНИЦ

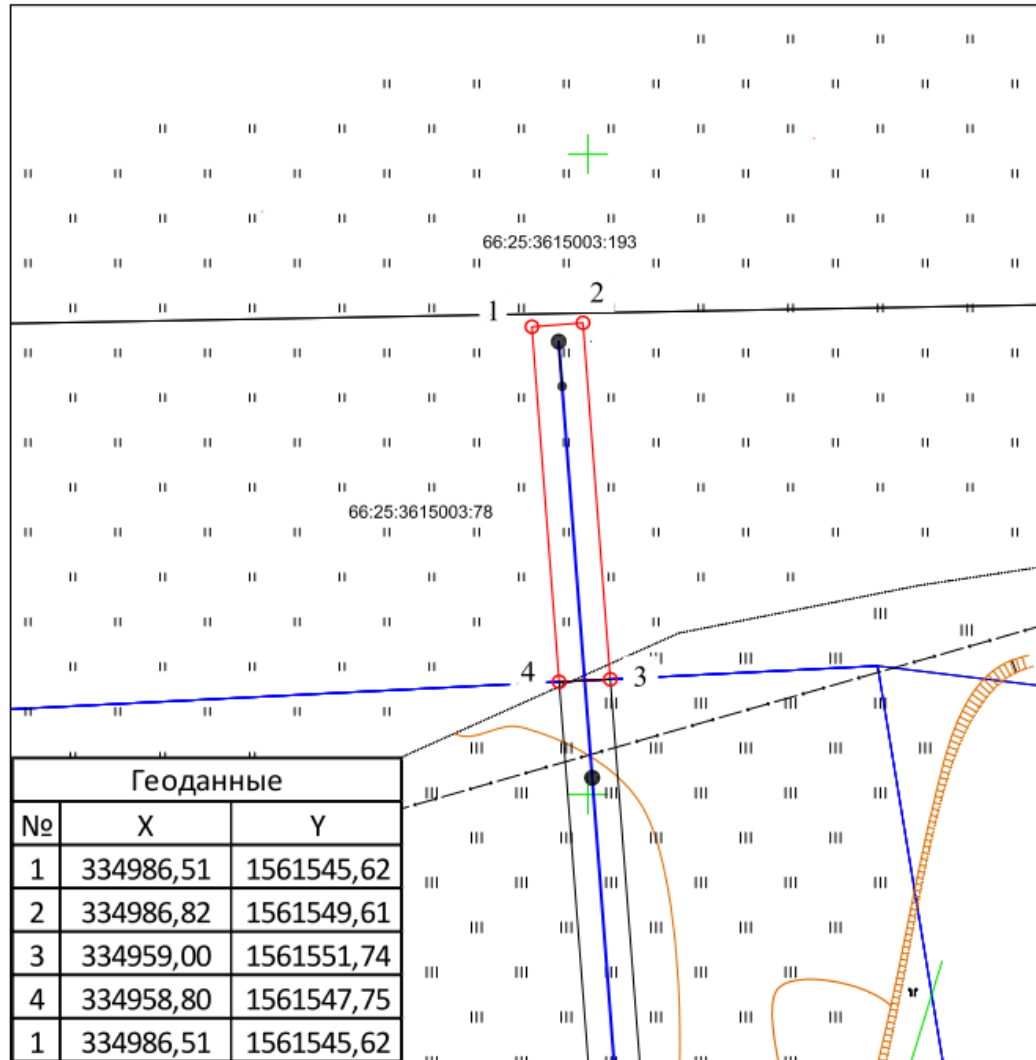
Сведения об объекте					
№ п/п	Характеристики объекта		Описание характеристик		
1	2		3		
1	Местоположение объекта		Свердловская обл, Сысертский р-н		
2	Площадь объекта +/- величина погрешности определения площади (P+/- Дельта P)		111 кв.м ± 82 кв.м		
3	Иные характеристики объекта		Цель установления сервитута: Строительство ВЛ 0,4 кВ Северная от ТП-7969 с установкой ШР-0,4 кВ (электрооборудование ВРУ-0,4 кВ по адресу: Свердловская обл, Сысертский городской округ, К/№ 66:25:3615003:193) (0,16 км, 1 т.у.) Образуемый объект располагается в границах земельных участков: 66:25:3615003:78 (111 кв.м). Для определения площадей использовались поворотные точки границ земельных участков		
Сведения о местоположении границ объекта					
1. Система координат МСК-66					
2. Сведения о характерных точках границ объекта					
Обозначение характерных точек границ	Координаты, м		Метод определения координат характерной точки	Средняя квадратическая погрешность положения характерной точки (M _t), м	Описание обозначения точки на местности (при наличии)
	X	Y			
1	2	3	4	5	6
1	334986.51	1561545.62	Картометрический метод	2.50	—
2	334986.82	1561549.61	Картометрический метод	2.50	—
3	334959.00	1561551.74	Картометрический метод	2.50	—
4	334958.80	1561547.75	Картометрический метод	2.50	—
1	334986.51	1561545.62	Картометрический метод	2.50	—
3. Сведения о характерных точках части (частей) границы объекта					
Обозначение характерных точек части границы	Координаты, м		Метод определения координат характерной точки	Средняя квадратическая погрешность положения характерной точки (M _t), м	Описание обозначения точки на местности (при наличии)
	X	Y			
1	2	3	4	5	6
—	—	—	—	—	—

Схема границ публичного сервитута

Объект: Строительство ВЛ 0,4 кВ Северная от ТП-7969 с установкой ШР-0,4 кВ
(электрообеспечение ВРУ-0,4 кВ по адресу: Свердловская обл, Сысертский городской округ,
К/№ 66:25:3615003:193) (0,16 км, 1 т.у.)

ЗУ 66:25:3615003:78

Площадь: 111 кв.м



Масштаб 1:450

Условные обозначения:

:ЗУ1 - граница сервитута

:11 - земельный участок по сведениям ГКН

66:25:2702001 - обозначение кадастрового квартала

○² - обозначение характерной точки границы сервитута